

SafeSurgery/ΝΟΣΟΚΟΜΕΙΟ “ΥΓΕΙΑ”

ΤΕΛΙΚΟ ΚΟΣΤΟΣ ΑΥΞΗΤΙΚΗΣ ΣΤΗΘΟΥΣ

Το κόστος των επεμβάσεων κοσμητικής χειρουργικής εξαρτάται από πολλές παραμέτρους όπως: η βαρύτητα της επέμβασης, το είδος της αναισθησίας, η διάρκεια της νοσηλείας, το νοσοκομείο ή η κλινική που θα γίνει η επέμβαση, οι εργαστηριακές εξετάσεις και τα φάρμακα που θα χρησιμοποιηθούν, η τυχόν εμφάνιση κάποιας επιπλοκής, το κόστος των ειδικών υλικών που θα χρειαστούν (π.χ. ενθέματα για αυξητική μαστών) και τέλος ο τρόπος πληρωμής

Το **SafeSurgery** και το νοσοκομείο **‘ΥΓΕΙΑ’** διαθέτουν προσυμφωνημένες τιμές (πακέτα) που αφορούν το σύνολο των επεμβάσεων κοσμητικής χειρουργικής οι οποίες καλύπτουν όλες τις δαπάνες (εργ. εξετάσεις, κόστος χειρουργείου, αμοιβές ιατρών) εκτός από την παράταση της νοσηλείας ή την επανεγγείριση που ενδεχομένως θα χρειασθεί σε περίπτωση κάποιας επιπλοκής.

Με πιστωτική κάρτα (το 1/3 του ποσού), σε 2-12 άτοκες δόσεις

- Οι αναγραφόμενες τιμές είναι **ενδεικτικές**, η δε ακριβής τιμή θα δοθεί κατά την ιατρική εξέταση
- Για να πάρετε ημερομηνία χειρουργείου πρέπει να προκαταβάλετε τμήμα του ποσού (10%), η δε εξόφληση γίνεται πριν την αποχώρησή σας από το νοσοκομείο
- Με την Υποχάλαση μπορείτε να έχετε **εικόνα του αποτελέσματος** στο τέλος της επέμβασης

ΚΑΤΗΓΟΡΙΑ ΕΠΕΜΒΑΣΗΣ *

ΤΕΛΙΚΗ ΤΙΜΗ

ΑΥΞΗΤΙΚΗ ΜΑΣΤΩΝ – τελικό κόστος επέμβασης

3600-4000 €

(χωρίς τα ενθέματα)

ΚΟΣΤΟΣ ΕΝΘΕΜΑΤΩΝ νέας τεχνολογίας με ισόβια εγγύηση, Αμερικανικής κατασκευής, ανεξαρτήτως μεγέθους

900 € (το ζεύγος)

ΑΝΟΡΘΩΣΗ & ΑΥΞΗΤΙΚΗ ΜΑΣΤΩΝ (πολλές φορές η αύξηση διορθώνει την πτώση αυτόματα χωρίς να χρειάζεται αφαίρεση δέρματος)

4000-4500 €

(χωρίς τα ενθέματα)

- Ενημερωθείτε για το κόστος σε άλλες, κυρίως Ευρωπαϊκές χώρες, που αφορούν τις πιο συχνές επεμβάσεις κοσμητικής χειρουργικής: www.privatehealth.co.uk

ΑΝ ΕΙΣΤΕ ΑΠΟ ΤΗΝ ΕΠΑΡΧΙΑ ή ΤΟ ΕΞΩΤΕΡΙΚΟ:

Διακινούμε μεγάλο αριθμό ασθενών από την επαρχία και το εξωτερικό και διαχειριζόμαστε με τέτοιο τρόπο τις περιπτώσεις έτσι ώστε δεν χρειάζεται να έρθετε δύο φορές αλλά μία, χωρίς καμμία ουσιαστική δέσμευση.

Για τους ασθενείς από την επαρχία δεν υπάρχει λίστα αναμονής. Η παραμονή στην Αθήνα συνήθως είναι 1-2 διανυκτερεύσεις. Η μετεγχειρητική παρακολούθηση γίνεται και με αποστολή φωτογραφιών μέσω email.

Αν επιθυμείτε να προχωρήσετε σε ραντεβού (ΧΩΡΙΣ ΧΡΕΩΣΗ) καλέστε : 210 640.3536 (24ωρη γραμματεία, 365 μέρες)

ή στείλτε μας το προσωπικό σας τηλέφωνο με email ή SMS (697 4413516) για να σας καλέσουμε εμείς.

Για περισσότερες ιατρικές πληροφορίες, καλέστε: ΝΟΣ. "ΥΓΕΙΑ" 210 6867000, ζητήστε το εσωτ. 45122 (Ιατρικό τμήμα SafeSurgery)

Για όλα τα άλλα θέματα, καλέστε: ΝΟΣ. "ΥΓΕΙΑ" 210 6867000, ζητήστε το εσωτ. 44115 (γραμματεία SafeSurgery)

ΟΛΕΣ ΟΙ ΕΠΕΜΒΑΣΕΙΣ ΠΡΑΓΜΑΤΟΠΟΙΟΥΝΤΑΙ ΣΤΟ ΝΟΣΟΚΟΜΕΙΟ "ΥΓΕΙΑ"

ΦΩΤΟΓΡΑΦΙΚΑ ΠΑΡΑΔΕΙΓΜΑΤΑ

ΣΗΜΕΙΩΣΗ: Τα αποτελέσματα που παρουσιάζουμε αποτελούν την καλύτερη εκδοχή και δεν αποτελούν εγγύηση για όλες τις περιπτώσεις

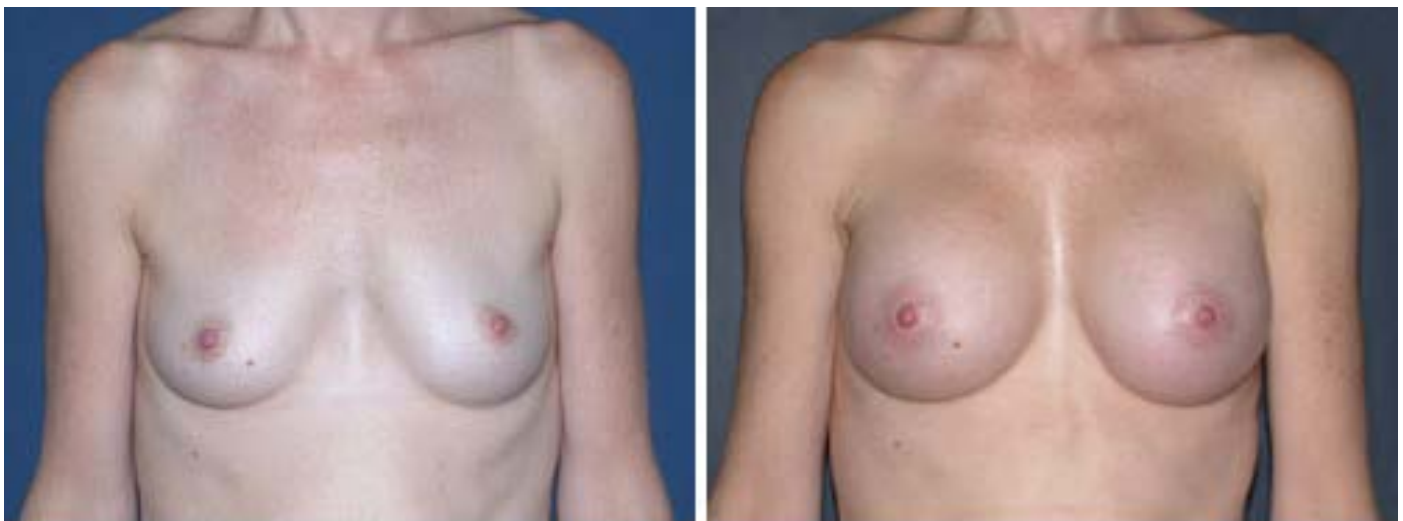
ΤΥΠΟΣ ΕΝΘΕΜΑΤΟΣ: Τραχείας επιφανείας, Moderate profile, cohesive II

ΜΕΓΕΘΟΣ ΕΝΘΕΜΑΤΟΣ: 275 κ. εκ.

ΘΕΣΗ: Πάνω από το θωρακικό μυ

ΤΟΜΗ: Υπομάστιος (κάτω έξω)

ΧΕΙΡΟΥΡΓΙΚΗ ΜΕΘΟΔΟΣ: Τοπική tumescent και Υπνοχάλαση





ΤΥΠΟΣ ΕΝΘΕΜΑΤΟΣ: Τραχείας επιφανείας, High profile, cohesive II

ΜΕΓΕΘΟΣ ΕΝΘΕΜΑΤΟΣ: 275 κ. εκ.

ΘΕΣΗ: Πάνω από το θωρακικό μυ

ΤΟΜΗ: Υπομαστίος (κάτω έξω)

ΧΕΙΡΟΥΡΓΙΚΗ ΜΕΘΟΔΟΣ: Τοπική tumescent και Υπνοχάλαση





ΤΥΠΟΣ ΕΝΘΕΜΑΤΟΣ: Τραχείας επιφανείας, High profile, cohesive II

ΜΕΓΕΘΟΣ ΕΝΘΕΜΑΤΟΣ: 300 κ. εκ.

ΘΕΣΗ: Πάνω από το θωρακικό μυ

ΤΟΜΗ: Υπομάστιος (κάτω έξω)

ΧΕΙΡΟΥΡΓΙΚΗ ΜΕΘΟΔΟΣ: Τοπική tumescent και Υπνοχάλαση





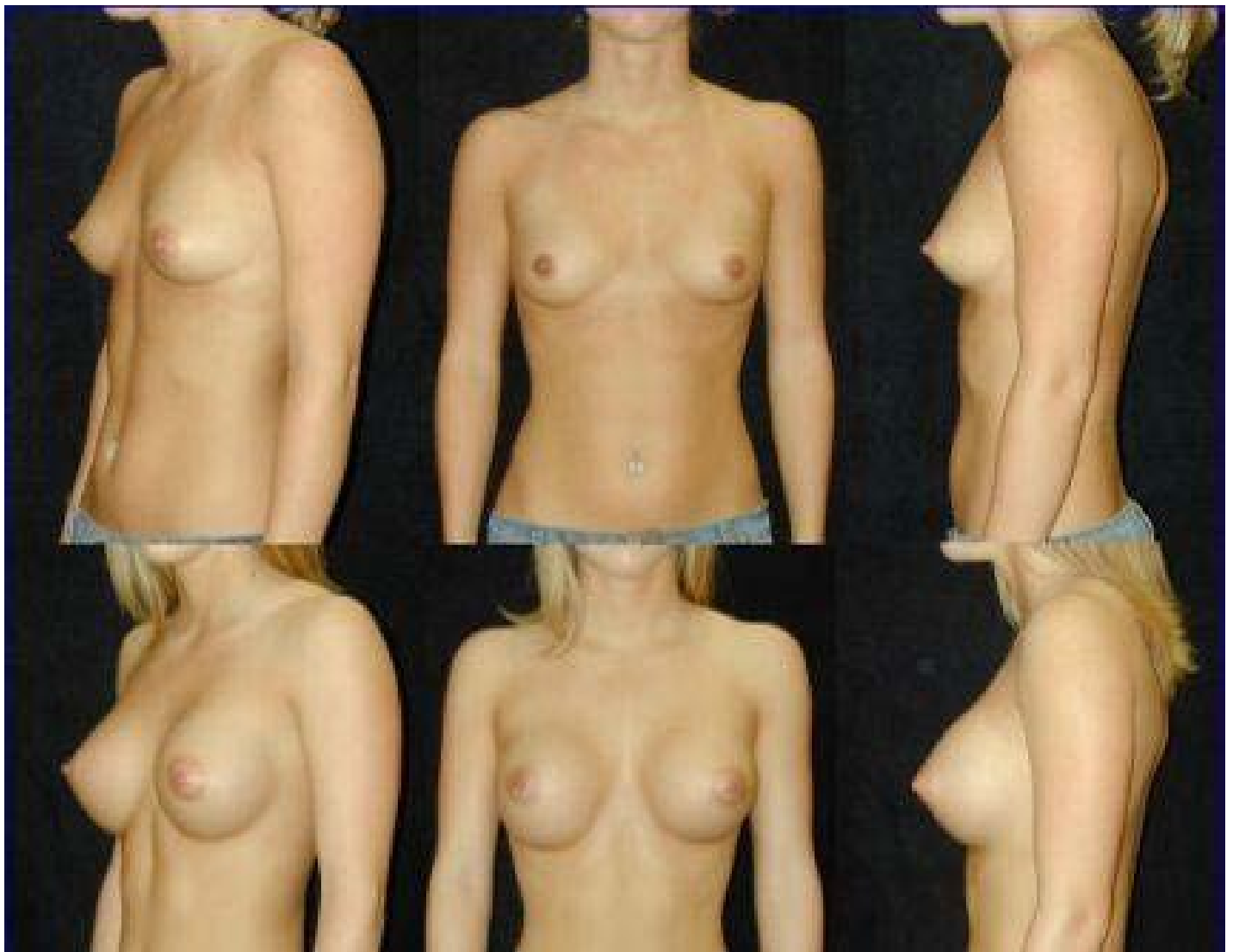
ΤΥΠΟΣ ΕΝΘΕΜΑΤΟΣ: Τραχείας επιφανείας, High profile, cohesive II

ΜΕΓΕΘΟΣ ΕΝΘΕΜΑΤΟΣ: 250 κ. εκ.

ΘΕΣΗ: Πάνω από το θωρακικό μυ

ΤΟΜΗ: Υπομάστιος (κάτω έξω)

ΧΕΙΡΟΥΡΓΙΚΗ ΜΕΘΟΔΟΣ: Τοπική tumescent και Υπνοχάλαση



ΤΥΠΟΣ ΕΝΘΕΜΑΤΟΣ: Τραχειάς επιφανείας, High profile, cohesive II
ΜΕΓΕΘΟΣ ΕΝΘΕΜΑΤΟΣ: 325 κ. εκ.
ΘΕΣΗ: Πάνω από το θωρακικό μυ
ΤΟΜΗ: Υπομάστιος (κάτω έξω)
ΧΕΙΡΟΥΡΓΙΚΗ ΜΕΘΟΔΟΣ: Τοπική tumescent και Υπνοχάλαση

